

Bijlage 2 Belangrijkste eisen regels Verbouw Bouwbesluit 2021 bij woningsplitsing

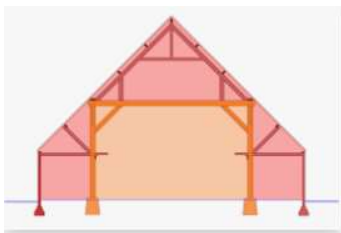
Voor wat betreft de eisen van het bouwbesluit gelden de uitgangspunten van bestaande bouw en voor de (bouw-)onderdelen die met de woningsplitsing gewijzigd worden de uitgangspunten van verbouw (gedeeltelijk) volgens artikel 1.12 van het Bouwbesluit 2012.

Hieronder een aantal voorbeelden van regels uit het Bouwbesluit 2012 waar u rekening mee moet houden.

LET OP:

Dit is geen uitputtende opsomming. Voor elke woningsplitsing moet maatwerk worden geleverd.

Hoofddraagconstructie



Doorsnede gebintconstructie

Om te voldoen aan het Bouwbesluit 2012 zal de hoofddraagconstructie moeten worden uitgevoerd als afzonderlijke draagconstructie voor beide woningen. Dit is noodzakelijk i.v.m. geluidsoverdracht en om voortschrijdende instorting te voorkomen in het brandcompartiment waar de brand zich niet bevindt.

Brandveiligheid

Hoofddraagconstructie

Bij woningsplitsing moeten beide woningen elk worden uitgevoerd als afzonderlijk brandcompartiment. Dit betekent dat de hoofddraagconstructie niet mag bezwijken gedurende 60 minuten in het brandcompartiment waar de brand zich niet bevindt volgens artikel 2.10 van het Bouwbesluit 2012.

Artikel 2.10

Lid 2 Een bouwconstructie bezwijkt bij brand in een brandcompartiment waarin die bouwconstructie niet ligt, niet binnen de in tabel 2.10.1 aangegeven tijdsduur door het bezwijken van een bouwconstructie binnen of grenzend aan dat brandcompartiment. Voor zover dat brandcompartiment een woonfunctie is, geldt dit niet voor een bouwconstructie van een aan dat brandcompartiment grenzend subbrandcompartiment of grenzende buitenruimte.

woonfunctie	tijdsduur van de brandwerendheid met betrekking tot bezwijken in minuten
Indien geen vloer van een verblijfsgebied hoger ligt dan 7 m boven het meetniveau	60

Tabel 2.10.1

Scheiding tussen de woningen

In artikel 2.83 van het Bouwbesluit 2012 is bepaald dat één woning in één brandcompartiment moet liggen. Hierdoor is er een brandscheiding nodig tussen de twee wooneenheden bij splitsing, deze moeten een WBDBO (Weerstand brand doorslag brand overslag) bezitten van minimaal 30 minuten.

Rookmelders

Ook moeten er rookmelders worden aangebracht in de ruimten waardoor een vluchtroute tussen de uitgang van een verblijfsruimte en de uitgang van de woonfunctie loopt. Deze rookmelders moeten worden geplaatst volgens de primaire inrichtingseisen als bedoeld in NEN 2555.

Overige bouwkundige aanpassingen/ aandachtspunten

Geluidsoverdracht

Bij woningsplitsing zal er voldaan moeten worden aan enige vorm van geluidwering tussen de woningen (woonfuncties). Afdeling 3.14 van het Bouwbesluit 2012.

Ventilatievoorziening

Door de woning op te splitsen in twee woningen zal er ook opnieuw naar de ventilatievoorziening gekeken moeten worden. Hier zal een uitgewerkte ventilatie berekening aan ten grondslag moeten liggen volgens artikel 3.35 van het Bouwbesluit 2012.

Aandachtspunt

Als (bouw-)onderdelen onder het niveau van bestaande bouw liggen, moeten deze worden opgewaarderd tot minimaal het niveau van bestaande bouw. Een voorbeeld hiervan is bijvoorbeeld de vrije hoogte van verblijfsgebieden en de vrije hoogte van doorgangen.